

GESTIÓN PREVENTIVA EN OBRA, S.L.P.U



MEMORIA

Capítulo I. DATOS GENERALES:

- Nombre de la sociedad.
- Forma jurídica.
- Fecha Constitución.
- Socios.
- Domicilio fiscal y social.
- Sector de actividad.
- Organigrama y medios humanos. Política de personal.
- Servicios prestados.
- Clientes.
- Centro Especial de Empleo.
- Personas de contacto.
- Ámbito geográfico.
- Plazo de entrega.
- Inscripción en el REA.
- Otros datos de interés.

Capítulo II. EXPERIENCIA COORDINACIÓN DE SEGURIDAD Y SALUD

- OBRA CIVIL/INFRAESTRUCTURAS AEROPORTUARIAS
- OBRA CIVIL/CARRETERAS
- OBRA CIVIL/INSTALACIONES SOLARES
- EDIFICACIÓN

Capítulo III. EXPERIENCIA EN FORMACIÓN EN PREVENCIÓN DE RIESGOS LABORALES

Capítulo IV. POLIZA DE SEGURO DE RESPONSABILIDAD CIVIL.

Capítulo I. DATOS GENERALES:

- Nombre de la sociedad.
- Forma jurídica.
- Fecha de Constitución.
- Socios y Capital Social.
- Domicilio fiscal y social.
- Sector de actividad.
- Organigrama y medios humanos. Política de personal.
- Servicios prestados.
- Clientes.
- Centro Especial de Empleo.
- Personas de contacto.
- Ámbito geográfico.
- Plazo de entrega.
- Inscripción en el REA.
- Otros datos de interés.



CAPITULO I. DATOS GENERALES

➤ NOMBRE DE LA SOCIEDAD:

“GESTIÓN PREVENTIVA EN OBRA, S.L.P.U.

➤ FORMA JURÍDICA:

Sociedad Limitada Profesional Unipersonal.

CIF: B-84734987

➤ FECHA DE CONSTITUCIÓN:

La empresa fue constituida el TRES DE MAYO DE DOS MIL SEIS, con los siguientes datos registrales: Registro Mercantil de Madrid en el Tomo 22.994, Libro 0, Folio 157, Sección 8, hoja M-411953.

Se convierte a Sociedad Limitada Profesional Unipersonal el 24 DE JUNIO DE 2008, con los siguientes datos registrales: Registro Mercantil de Madrid en el Tomo 22.294, Libro 0, Folio 160, Sección 8, hoja M-411953.

Gestión Preventiva en obra, S.L.P.U., no pertenece a ningún grupo de empresas.

➤ SOCIOS Y CAPITAL SOCIAL:

La Administradora Única es D^a Rosa Luz Carreño González con NIF: 71420495-K. Ingeniero Técnico de Minas Colegiada del Colegio Oficial de Ingenieros Técnicos de Minas de Madrid N 1443 y Registrada como Coordinadora de Seguridad y Salud en Obras de Construcción con el N^o 2071 en el Instituto Regional de Seguridad y Salud en el Trabajo de la Comunidad de Madrid.

Capital Social: 3.000,00 €

➤ DOMICILIO FISCAL, SOCIAL Y POSTAL:

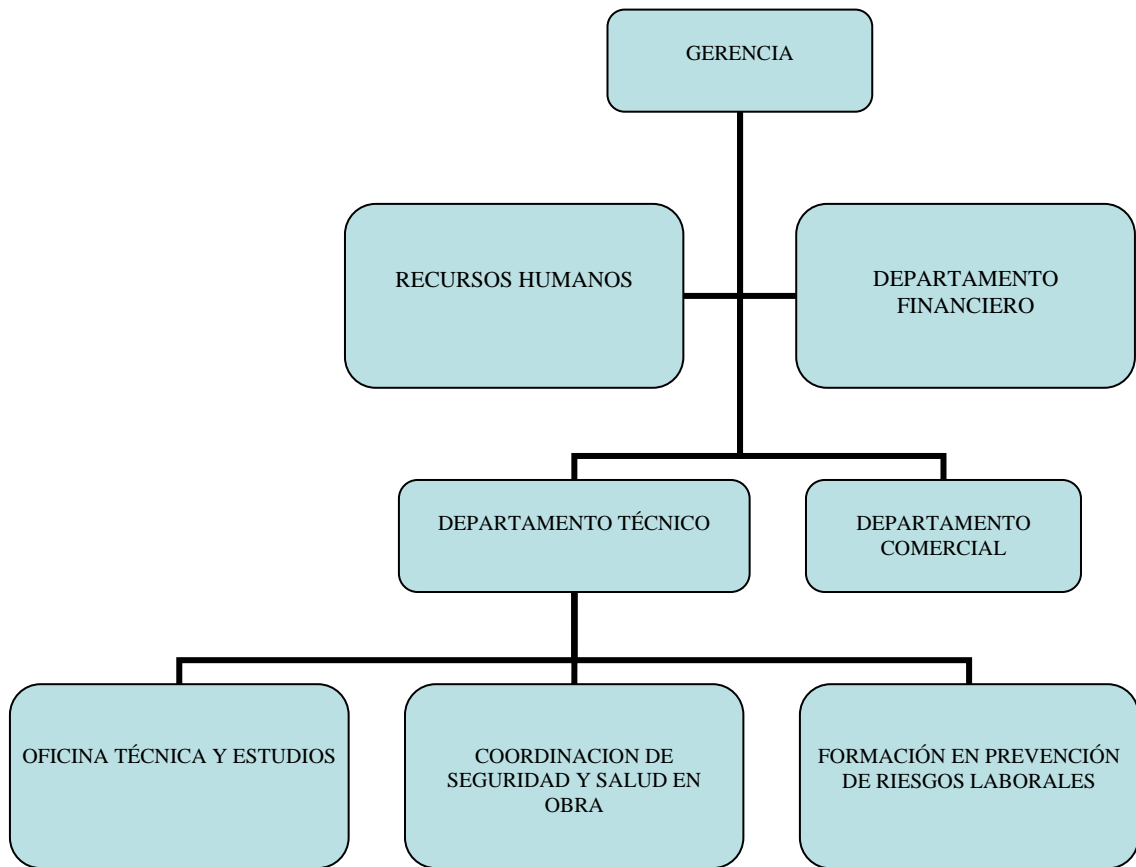
CALLE BÉLGICA, 1 28880 MECO MADRID

➤ SECTOR DE LA ACTIVIDAD:

La actividad desarrollada por Gestión Preventiva en Obra, S.L.P.U. se engloba según la Clasificación Nacional de Actividades (C.N.A.E. - 93) en:

Grupo K Actividades Inmobiliarias y de Alquiler; Servicios Empresariales;
CNAE: 74.20. SERVICIOS TÉCNICOS DE ARQUITECTURA E INGENIERÍA Y OTRAS ACTIVIDADES RELACIONADAS CON EL ASESORAMIENTO TÉCNICO.

➤ ORGANIGRAMA Y MEDIOS HUMANOS. POLÍTICA DE PERSONAL:



MEDIOS HUMANOS:

El personal que integra GESTIÓN PREVENTIVA EN OBRA, S.L.P.U. es de Ingenieros, Arquitectos Técnicos e Ingenieros Técnicos cada uno con la Titulación de Técnico Superior en Prevención de Riesgos Laborales y con el curso especializado en Coordinador de Seguridad y salud en Obras de Construcción.

Además cuenta con colaboradores habituales por cuenta ajena para cubrir diferentes zonas geográficas y situaciones punta de trabajo, siempre bajo las directrices y supervisión de nuestro director técnico.

Para atender a las necesidades del departamento financiero se cuenta con personal propio experto en dicha materia y con asesoramiento externo.

Se mantiene un personal asalariado de 3 personas, dependiendo del ritmo de trabajo se incrementa el personal necesario.

POLITICA DE PERSONAL:

El personal que se incorpora a GESTION PREVENTIVA EN OBRA, S.L.P.U. es formado e informado al inicio de su trabajo, del objeto y forma de funcionamiento de la empresa. Una vez en la empresa recibirá una formación continuada enfocada a la Prevención de Riesgos Laborales dependiendo de su función dentro de la misma. Creemos en la formación continuada de los profesionales como modo de promoción de los mismos.

GESTION PREVENTIVA EN OBRA, S.L.P.U. es consciente que el resultado de una buena calidad en su servicio es directamente proporcional a la calidad de sus medios humanos y por lo tanto su valor añadido más importante.

INSTALACIONES:

Oficina en C/ Bélgica, 1. 28880 Meco Madrid.

➤ SERVICIOS PRESTADOS:

- Coordinación de Seguridad y Salud en Obras de Construcción en Fase de Proyecto y en Fase de Ejecución.
- Asesoramiento técnico en P.R.L. dirigido a UTE'S, PYME'S Y grandes empresas de la construcción.
- Implantación de un sistema de gestión de la prevención a empresas de la construcción y en obra. Según las OHSAS 18001:1999 Y OHSAS 18002:2000.
- Elaboración de Estudios de Seguridad y Salud a gabinetes de arquitectos, promotoras inmobiliarias y proyectistas en general.
- Elaboración de Planes de Seguridad y Salud a todo tipo de constructoras.
- Redacción de Informes periciales con profesionales de experiencia contrastada en materia de prevención de riesgos laborales.
- Elaboración de documentos de seguridad y salud en minería.
- Formación en prevención de riesgos laborales.

➤ CLIENTES:

- Ocaso
- Colegio Oficial de Ingenieros Técnicos de Minas de Madrid.
- Hermanos Maristas. Universidad de Alcalá de Henares.
- Confederación Hidrográfica del Duero.
- Ministerio del Interior.
- Ministerio de la Presidencia.
- Ayuntamiento de Madrid.
- Calle 30 (M-30)
- Centro de Estudios Superiores LASALLE (Universidad Lasalle)
- Universidad Rey Juan Carlos.
- Universidad Politécnica de Madrid
- Calle 41, S.L.
- Fundación Real Fábrica de Tapices.
- Estudio Proskene, S.L.P.
- Burgos & Garrido Arquitectos Asociados.
- Estudio de Arquitectura J.A.C. y Asociados, S.L.
- Indegesu, S.L.
- Inmobiliaria Espacio.
- Sau Arquitectos, S.L.
- Estudio de Arquitectura y Diseño, Estudio RF, S.L.P.
- Barceló Arrendamientos Hoteleros, S.L.
- UICESA.
- Dragados.
- Acciona.
- Serrazar Construcciones, S.L.
- Cosmos Ingeniería y diseño industrial, S.L.
- Servisa
- Iscar Develops, S.L.
- Logistik Modular Projects, S.L.
- L'oreal.
- DHL.
- Tanatorio de la M-30.
- Reyes Abades Efectos Especiales, S.A.
- Pirotécnica La Almudena.
- Grupo Millenium
- Dealer y Servicio Post Venta, S.A. (DEYSA, Ford)
- Castellana 60 Propiedad, S.L.
- Rosticer, S.L.
- Luis Bustamante Arquitectura de Interiores.
- Testigos Cristianos de Jehová.
- Ferrovial – Agromán, S.A.
- Sacyr Vallehermoso, S.A.
- Jardines de Sabatini.

➤ CENTRO ESPECIAL DE EMPLEO.

Gestión Preventiva en Obra NO es Centro Especial de Empleo.

➤ PERSONAS DE CONTACTO

La persona de contacto será:

Rosa Luz Carreño González.

Teléfono: 680 519 000

rluz@grupogespre.com

➤ ÁMBITO GEOGRÁFICO.

Ámbito geográfico: Nacional.

➤ PLAZO DE ENTREGA.

Los plazos de entrega corresponden a la duración de cada obra contratada.

➤ INSCRIPCIÓN EN EL REA.

Según la Ley de Subcontratación no somos empresa que deba estar incluida dentro del Registro de Empresas Acreditadas.

➤ OTROS DATOS DE INTERÉS.

Gestión Preventiva en Obra, S.L.P.U. es una sociedad profesional colegiada en el Colegio Oficial de Ingenieros Técnicos de Minas de Madrid con el número 01.

Capítulo II. EXPERIENCIA

- OBRA CIVIL/INFRAESTRUCTURAS AEROPORTUARIAS
- OBRA CIVIL/CARRETERAS
- OBRA CIVIL/INSTALACIONES SOLARES
- EDIFICACIÓN



Capítulo II. EXPERIENCIA:**OBRA CIVIL/INFRAESTRUCTURAS AEROPORTUARIAS**

- Asistencia Técnica en la Gestión de Prevención de Riesgos Laborales en la obra “Enlace de N-100 con eje Este-Oeste (Eje Troncal) en el Aeropuerto de Madrid-Plan Barajas”, y relaciones con las distintas administraciones, agentes sociales y D.O. (AÑO 2006).
- Asistencia Técnica en la Gestión de Prevención de Riesgos Laborales en la obra “Desvío y Soterramiento de la Carretera M-111 en el Aeropuerto de Madrid-Plan Barajas”, y relaciones con las distintas administraciones, agentes sociales y D.O. (AÑO 2006)
- Asistencia Técnica en la Gestión de Prevención de Riesgos Laborales en la obra “Desvío de los Colectores de Barajas y Valdebebas en el Aeropuerto de Madrid-Plan Barajas”, y relaciones con las distintas administraciones, agentes sociales y D.O. (AÑO 2006).
- Asistencia Técnica en la Gestión de Prevención de Riesgos Laborales en la obra “Refuerzo de Caminos Perimetrales y Vías de Servicio en el Aeropuerto de Madrid/Barajas”, y relaciones con la dirección de obra. (AÑO 2006).
- Coordinación de Seguridad y Salud en fase de proyecto de “Ampliación de la Plataforma de Estacionamiento de Aeronaves en el Aeropuerto de Vigo”.
- Asesoramiento en materia de Prevención de Riesgos Laborales en la obra “Edificio de 1ª Intervención en el Aeropuerto de Madrid-Barajas”. (AÑO 2006).
- Redacción del estudio de Seguridad y Salud, Coordinación de Seguridad y Salud en fase de ejecución para la obra “PROYECTO DE CONSTRUCCION DE HANGAR DE MANTENIMIENTO PARA HELICÓPTEROS EN LA SEDE DE ALBACETE DE EUROCOPTER” (AÑO 2009)

OBRA CIVIL/CARRETERAS

- Elaboración y gestión para su aprobación del Plan de Seguridad y Salud correspondiente al “Proyecto de Construcción Ronda Interior Sur Fase II Tramo CL-601/CL-610” en Valladolid (Junta de Castilla y León) (U.T.E. ELSAN-SISOCISA). (AÑO 2007).
- Diseño de la organización del Sistema de Prevención de “Maquinaria de Construcción Alcobendas”, Movimiento de Tierras. (AÑO 2006)

- Estudios, Planes y Coordinación de Seguridad y Salud en distintos proyectos y obras del Área de Infraestructuras del Excmo. Ayuntamiento de Majadahonda (Madrid).
- Coordinación de Seguridad y Salud en fase de Ejecución para la Obra "PROYECTO DE ACONDICIONAMIENTO DE ACCESO A CARRETERA M-832 P.K. 3+500 (M.IZQDA.) EN ARGANDA DEL REY.
- Coordinación de Seguridad y Salud en fase de Ejecución para la Obra " PROYECTO DE EJECUCIÓN DE LAS OBRAS DE URBANIZACIÓN EN TORRENEVA PLAYA- LA LINEA DE LA CONCEPCIÓN- CADIZ". (AÑO 2008-2009)
- Asesoramiento en la Gestión de Seguridad en Obras de construcción de gasolineras para "TEDECO".
- Diseño del Sistema de Gestión de Seguridad en Obras de "Montajes e instalaciones Industriales CEDY".

OBRA CIVIL/INSTALACIONES SOLARES

- Coordinación de Seguridad y Salud en fase de ejecución para las obras de Instalación Solar Fotovoltaica de 2 MW en Gotarrendura, Ávila. (AÑO 2007)

EDIFICACIÓN

- Coordinación de Seguridad y Salud en fase de ejecución de obras de rehabilitación del edificio "Cuzco IV", en el paseo de la Castellana de Madrid.
- Coordinación de Seguridad y Salud en fase de proyecto de "94 Viviendas de lujo, garajes y trasteros en parcela RC-10 del Plan Parcial II-2. Arroyo del Santo-Madrid".
- Acciones integradas de Calidad, Medio Ambiente y Prevención de Riesgos Laborales para Alta Calidad Consulting.
- Evaluaciones, Estudios, Planes de Seguridad, Planes de Emergencia y de Evacuación.
- Coordinación de Seguridad y Salud en fase de Ejecución en las obras del Impermeabilización e instalación de protecciones colectivas en Universidad de Lasalle. (AÑO 2007)
- Coordinación de Seguridad y Salud en fase de ejecución para las obras de Reforma del edificio de usos múltiples del Centro Superior de Estudios Universitarios de Lasalle. (AÑO 2007 - 2008)

- Estudio y Coordinación de Seguridad y Salud en fase de Ejecución para la Obra Construcción de aula y Laboratorios Docentes en Campus de Fuenlabrada, universidad Rey Juan Carlos. (AÑO 2007-2008-2009)
- Estudio y Coordinación de Seguridad y Salud en fase de Ejecución para Acondicionamiento del salón de actos de la Escuela Universitaria Cardenal Cisneros en Alcalá De Henares. (AÑO 2008)
- Redacción de plan de Seguridad y Salud tipo para la Empresa Andamios IN, S .A. (AÑO 2007)
- Redacción de Estudio de Seguridad y Salud para Proyecto del Aparcamiento de Rotación de la Parcela 7 del Campus de la Justicia. Madrid. (AÑO 2007)
- Coordinación de Seguridad y Salud en fase de Ejecución para la obra "PROYECTO DE CONSTRUCCIÓN DE VIVIENDA UNIFAMILIAR EN PASARON DE LA VERA, CACERES". (AÑO 2008-2009)
- Coordinación de Seguridad y Salud en fase de Ejecución para la Obra "PROYECTO DE EJECUCION Y DERRIBO PARCIAL DE REHABILITACIÓN DE EDIFICIO PARA VIVIENDAS, OFICINAS Y APARCAMIENTOS EN CALLE JOSE ABASCAL, 48, DE MADRID" (AÑO 2008-2012)
- Coordinación de Seguridad y Salud en fase de Ejecución para la obra "PROYECTO DE EJECUCIÓN Y DERRIBO PARCIAL DE REHABILITACIÓN DE EDIFICIO PARA VIVIENDAS, OFICINAS Y LOCALES EN LA CALLE NUEVA,3 Y ARQUITECTO SOLER, 4 MALAGA. (AÑO 2008-2009)
- Coordinación de Seguridad y Salud en fase de Ejecución para la obra" PROYECTO DE ACONDICIONAMIENTO PUNTUAL DE EDIFICIO CON APARCAMIENTO ROBOTIZADO EN CALLE VELAZQUEZ, 102 MADRID". (AÑO 2008-2013)
- Coordinación de Seguridad y Salud en fase de Ejecución para la obra "CONSTRUCCIÓN DE EDIFICIO DE 6 VIVIENDAS, TRATEROS Y GARAJE EN CALLE CAMPO REAL, 20 MADRID". (AÑO 2008-2009)
- Coordinación de Seguridad y Salud en fase de Ejecución para la obra" CONSTRUCCIÓN DE VIVIENDA UNIFAMILIAR EN LA CALLE CARRIL DEL CONDE, 23 DE MADRID". (AÑO 2008-2009)
- Coordinación de Seguridad y Salud en fase de Ejecución para la obra "ACONDICIONAMIENTO DEL EDIFICIO DE FITOTENCIA DE LA E.T.S.I.A. PARA LAS OFICINAS DEL CEIGRAM. UNIVERSIDAD POLITECNICA DE MADRID". (AÑO 2008-2009)

- Coordinación de Seguridad y Salud en fase de Ejecución para la Obra “CONSTURCCIÓN DE VIVIENDA UNIFAMILIAR, CALLE LÓRIGA, 12 MADRID”. (AÑO 2008-2009)
- Coordinación de Seguridad y Salud en fase de Ejecución para la obra “CONSTRUCCIÓN DE VIVIENDA UNIFAMILIAR EN URBANIZACIÓN MATARRUBIA, CALLE BUENOS AIRES,6. LOS MOLINOS”. (AÑO 2008-2009)
- Coordinación de Seguridad y Salud en fase de Ejecución para la Obra “ REMODELACIÓN ESTETICA FACHADA POSTERIOR EN PATIO LATERAL IZQUIERDO INMUEBLE DEDICADO A ENSEÑANZA, CALLE GUADALQUIVIR, 9 28002, MADRID. COLEGIO NUESTRA SEÑORA DE LAS MARAVILLAS”. (AÑO 2008)
- Coordinación de Seguridad y Salud en fase de ejecución para la obra correspondiente “PROYECTO DE REPARACIÓN DEL HOTEL NOVOTEL EN SANCHINARRO, MADRID” (AÑO 2009)
- Asistencia Técnica de la obra durante la ejecución de la obra “ restauración de FACHADAS EN EL EDIFICIO SEDE DEL CENTRO DE INVESTIGACIONES SOCIOLOGICAS SITO EN C/ MONTALBAN, Nº 8. MADRID. MINISTERIO DE LA PRESIDENCIA ” (AÑO 2009)
- Coordinación de Seguridad y Salud en fase de ejecución para la obra “INSTALACIÓN DE CLIMATIZACIÓN BLOQUE III ESCUELA UNIVERSITARIA DE INGENIERÍA TÉCNICA DE TELECOMUNICACIONES” UNIVERSIDAD POLITÉCNICA DE MADRID CAMPUS SUR” (AÑO 2010).
- Coordinación de Seguridad y Salud en fase de ejecución para la obra “REMODELACIÓN Y ACONDICIONAMIENTO EN EL I.E.S. PIO BAROJA DE MADRID” (AÑO 2010).
- Asistencia a la Coordinación de Seguridad y Salud en fase de ejecución para la obra “RESTAURACIÓN DE LA CUBIERTA DE LA IGLESIA DE CARDEÑOSA, AVILA” (AÑO 2010).
- Asistencia a la Coordinación de Seguridad y Salud en fase de ejecución para la obra “RESTAURACIÓN DE LA CUBIERTA DE LA IGLESIA DE CISNEROS PALENCIA” (AÑO 2010)
- Asistencia a la Coordinación de Seguridad y Salud en fase de ejecución para la obra “ACTUACIÓN DE EMERGENCIA EN LA MURALLA DE TOLEDO” (AÑO 2010).
- Coordinación de Seguridad y Salud en fase de ejecución para la obra “MOFIFICACIÓN GENERAL DE FACHADA Y REFORMA DE

VESTIBULO DE EDIFICIO SITO EN CALLE PAJARITOS, 24 MADRID" (AÑO 2010)

- Coordinación de Seguridad y Salud en fase de ejecución para la obra "MANTENIMIENTO EN EL COLEGIO MARAVILLAS DE MADRID SITO EN CALLE GUADALQUIVIR, 9 MADRID" (AÑO 2010).
- Coordinación de Seguridad y Salud en fase de ejecución para la obra "OBRAS EXTERIORES EN FACHADAS CENTRO SUPERIOR DE DISEÑO Y MODA DE MADRID, UNIVERSIDAD POLITÉCNICA DE MADRID CAMPUS SUR" (AÑO 2010).
- Coordinación de Seguridad y Salud en fase de ejecución para la obra "CONSERVACIÓN DE LA CUBIERTA DEL EDIFICIO SITUADO EN LA CALLE CONDE DE ARANDA, 14 MADRID" (AÑO 2010).
- Coordinación de Seguridad y Salud en fase de ejecución para la obra "CONSTRUCCIÓN DE UN ACCESO PARA LA CONEXIÓN ENTRE EDIFICIOS DEL RECTORADO DE LA UNIVERSIDAD POLITÉCNICA DE MADRID" (AÑO 2010).
- Asistencia a la Coordinación de Seguridad y Salud en fase de ejecución para la obra " REHABILITACIÓN DE CONVENTO CLARISAS, CIEMPOZUELOS MADRID" (AÑO 2010-2011)
- Coordinación de Seguridad y Salud en fase de ejecución para la obra "ACONDICIONAMIENTO DE LOCAL PARA USO DE GIMNASIO SITO EN ALCALÁ DE GUADAIRA SEVILLA" (AÑO 2010-2011)
- Coordinación de Seguridad y Salud en fase de ejecución para la obra "ACONDICIONAMIENTO HOSTAL METROPOL SITO EN CALLE MONTERA, 47 MADRID" (AÑO 2010-2011)
- Coordinación de Seguridad y Salud en fase de ejecución para la obra "APARCAMIENTO SUBTERRANEO Y URBANIZACIÓN, EN LA CALLE MAYOR ALCORCÓN MADRID" (AÑO 2009-2011).
- Coordinación de Seguridad y Salud en fase de ejecución para la obra "CONSTRUCCIÓN DE VIVIENDA UNIFAMILIAR EN LOS ÁNGELES DE SAN RAFAEL" (AÑO 2010-2011).
- Coordinación de Seguridad y Salud en fase de ejecución para la obra "REHABILITACIÓN DE EDIFICIO EN CALLE GÉNOVA, 19 MADRID" (AÑO 2010-2011).
- Coordinación de Seguridad y Salud en fase de ejecución para la obra "ADECUACIÓN DE ESPACIOS LIBERADOS EN EL POZO DE ATAQUE DEL BY-PASS SUR EN ARGANZUELA PARA ALMACENES ARTÍSTICOS ARGANZUELA-MATADERO

AYUNTAMIENTO DE MADRID AREA DE LAS ARTES". (AÑO 2010-2011).

- Coordinación de Seguridad y Salud en fase de ejecución para la obra "INSTALACIÓN ELÉCTRICA PARA ALUMBRADO PÚBLICO CAMPUS SUR DE MADRID UNIVERSIDAD POLITÉCNICA DE MADRID" (AÑO 2010).
- Coordinación de Seguridad y Salud en fase de ejecución para la obra "INSTALACIÓN DE BARANDILLAS DE LA CUBIERTA DEL EDIFICIO, 7 VEHÍCULOS INDUSTRIALES DEL COMPLEJO TECNOLÓGICO DE GETAFE, UNIVERSIDAD POLITÉCNICA DE MADRID" (AÑO 2011).
- Coordinación de Seguridad y Salud en fase de ejecución para la obra "REFUERZO DEL PASO POR EL PUENTE ELEVADO DEL CAMPUS DE MONTEGANCEDO DE LA UNIVERSIDAD POLITÉCNICA DE MADRID" (AÑO 2011)
- Plan de Emergencia y Evacuación para el "EVENTO DE INAUGURACIÓN DE LA NAVE DE FEDERAL MOGUL EN CALLE ALCARRIA, 2 POLÍGONO INDUSTRIAL DE COSLADA MADRID" (AÑO 2011).
- Redacción y Elaboración Estudio de Seguridad y Salud del Proyecto Básico y de ejecución "DERRIBO Y NUEVA PLANTA DE VIVIENDA UNIFAMILIAR SITA EN CALLE PABLO PICASSO,3 VILLAREJO DE SALVANES" (AÑO 2011).
- Coordinación de Seguridad y Salud en fase de ejecución para la obra "INSTALACIÓN DE NUEVAS TUBERÍAS PARA AGUA CALIENTE, FRÍA Y RETORNO Y PARA LA PINTURA DE LOS PATIOS INTERIORES" (AÑO 2011).
- Coordinación de Seguridad y Salud en fase de ejecución para la obra "ADECUACIÓN DE ACOMETIDA DE SANEAMIENTO SITO EN CALLE JOSE ORTEGA Y GASSET, 57, MADRID" (AÑO 2011).
- Asistencia a la Coordinación de Seguridad y Salud en Fase de Ejecución para la obra "RESTAURACIÓN PARCIAL DE CUBIERTAS Y FACHADAS DEL INSTITUTO VALENCIA DE DON JUAN SITO EN CALLE FORTUNY, 43 MADRID" (AÑO 2011).
- Asistencia a la Coordinación de Seguridad y salud en fase de ejecución para la obra "REPARACIÓN DE SANEAMIENTO Y PARAMENTOS INTERIORES DE LOS SOTANOS DE LA CASA DE LAS ALHAJAS PLAZA SAN MARTIN, 1 DE MADRID" (AÑO 2011).

- Coordinación de Seguridad y Salud en fase de ejecución para la obra “EJECUCIÓN DE BADENES MÁS SEÑALETICA EN CAMPUS SUR DE LA UNIVERSIDAD POLITÉCNICA DE MADRID” (AÑO 2011).
- Coordinación de Seguridad y Salud en fase de ejecución para la obra “ZONA PEATONAL BIBLIOTECA DE CAMPUS SUR, UNIVERSIDAD POLITÉCNICA DE MADRID” (AÑO 2011).
- Coordinación de Seguridad y Salud en fase de ejecución para la obra “REPARACIÓN Y MODIFICACIÓN DE ACERA EN LA ZONA DEL CENTRO DE DISCAPACITADOS DE CAMPUS SUR Y MODIFICACIÓN DE ZONA DE LA CURVA DEL I.E.S. UNIVERSIDAD POLITÉCNICA DE MADRID” (AÑO 2011).
- Coordinación de Seguridad y Salud en fase de ejecución para la obra “ADAPTACIÓN DE LA BIBLIOTECA A LOS PARÁMETROS DE ACCESIBILIDAD Y DISEÑO PARA TODOS DE CAMPUS SUR UNIVERSIDAD POLITÉCNICA DE MADRID” (AÑO 2011).
- Coordinación de Seguridad y Salud en fase de ejecución para la obra “INSTALACIÓN DE PUNTO LIMPIO DE CAMPUS SUR UNIVERSIDAD POLITÉCNICA DE MADRID” (AÑO 2011).
- Coordinación de Seguridad y Salud en fase de ejecución para la obra “REPARACIÓN DE HUMEDADES EN POLIDEPORTIVO CAMPUS SUR UNIVERSIDAD POLITÉCNICA DE MADRID” (AÑO 2011).
- Coordinación de Seguridad y Salud en fase de ejecución para la obra “EJECUCIÓN DEL CAMINO DE AUTOBÚS A GENÓMICAS CAMPUS DE MONTEGANCEDO UNIVERSIDAD POLITÉCNICA DE MADRID” (AÑO 2011).
- Coordinación de Seguridad y Salud en fase de ejecución para la obra “CONSTRUCCIÓN DE MARQUESINAS DE AUTOBUS CAMPUS MONTEGANCEDO UNIVERSIDAD POLITÉCNICA DE MADRID” (AÑO 2011).
- Asistencia a la Coordinación de Seguridad y salud en fase de ejecución para la obra “RESTAURACIÓN DE LA TORRE DE LA IGLESIA DE SANTACRUZ, EN MADRID” (AÑO 2011).
- Coordinación de Seguridad y Salud en fase de ejecución para la obra “REACONDICIONAMIENTO DE LOCAL COMERCIAL PARA PROMOD ESPAÑA, SITO EN LA CALLE PRINCESA, 67 MADRID” (AÑO 2011-2012).
- Asistencia a la Coordinación de Seguridad y Salud en fase de ejecución para la obra “CONSTRUCCIÓN DE EDIFICIO CON VIVIENDAS SITO EN CALLE ASURA DE MADRID” (AÑO 2011-2012).

- Coordinación de Seguridad y salud en fase de ejecución para la obra “N69 TRAF0 1. AMPLIACIÓN INSTALACIÓN ELÉCTRICA EN ALTA TENSIÓN PARA PLANTA INDUSTRIAL DELAFRÍO, S.A.” (AÑO 2012).
- Coordinación de Seguridad y Salud en fase de ejecución para la obra “PROYECTO BÁSICO Y DE EJECUCIÓN DEL DERRIBO Y NUEVA PLANTA DE VIVIENDA UNIFAMILIAR, SITO EN CALLE PICASSO, 3 VILLAREJO DE SALVANES, MADRID” (AÑO 2012-2013).
- Coordinación de Seguridad y Salud en fase de ejecución para la obra “ADAPTACIÓN DE LA ESCALERA DEL EDIFICIO DE LA BIBLIOTECA DE CAMPUS SUR A LOS PARÁMETROS DE ACCESIBILIDAD UNIVERSAL Y DISEÑO PARA TODOS” (AÑO 2012).
- Coordinación de Seguridad y Salud en fase de ejecución para la obra “CERRAMIENTO DE LA CALLE SUR EN LA PLANTA DE DELAFRÍO NOBLEJAS TOLEDO” (AÑO 2012).
- Coordinación de Seguridad y Salud en fase de ejecución para la obra “REFORMA OBRA EDIFICACIÓN DEN PARTE DE LA NAVE 1 NN1 PRODUCTO RÚSTICO, EN LA PLANTA DE DELAFRÍO EN NOBLEJAS TOLEDO” (AÑO 2012).
- Coordinación de Seguridad y Salud en fase de ejecución para la obra “CAMBIO DE MAQUINARIA DE PRODUCCIÓN EN LA NAVE 1 NOO PRODUCTO RÚSTICO EN LA PLANTA DE DELAFRÍO EN NOBLEJAS TOLEDO” (AÑO 2012).
- Coordinación de Seguridad y Salud en fase de ejecución para la obra “EJECUCIÓN DEL MURO MEDIANERO PERTENECIENTE A LAS URBANIZACIONES BUESO PINEDA, 5 Y URBANIZACIÓN ÁNGEL MUÑOZ, 19-29 DE MADRID” (AÑO 2012).
- Coordinación de Seguridad y Salud en fase de ejecución para la obra “N01 REINGENIERÍA DEL AMASADO, DESMONTAJE Y MONTAJE DE LA AMASADORA DE LA LINEA L0 EN LA LINEA L1 EN LA PLANTA DE DELAFRÍO NOBLEJAS TOLEDO” (AÑO 2012).
- Coordinación de Seguridad y Salud en fase de ejecución para la obra “PROYECTO DE CONSERVACIÓN DE FACHADA A CALLE DEL EDIFICIO SITO EN LA CALLE CONDE DE ARANDA, 14 MADRID” (AÑO 2012).
- Coordinación de Seguridad y Salud en fase de ejecución para la obra “PROYECTO DE ACONDICIONAMIENTO DE LOCAL PARA RESTAURANTE LIBANES SITO EN CALLE ESTAFETA, 2 LOCALES 14 A LA MORALEJA” (AÑO 2012).

- Coordinación de Seguridad y Salud en fase de ejecución para la obra “ITE 2010 EN LAS ZONAS COMUNES DEL EDIFICIO SITO EN LA CALLE MONTERA, 47 GRAN VÍA DE MADRID” (AÑO 2012).
- Coordinación de Seguridad y salud en fase de ejecución para la obra “ACONDICIONAMIENTO DE LAS NUEVAS INSTALACIONES DE CARRIER ESPAÑA, S.L. EN AVD. REAL DE PINTO, 91 CALLE LA RESINA PARQUE EMPRESARIAL LA RESINA VILLAVERDE MADRID” (AÑO 2012).
- Asistencia a la Coordinación de Seguridad y salud en fase de ejecución para la obra “DISEÑO, SUMINISTRO E INSTALACIÓN DEL EQUIPAMIENTO Y DE LA IMAGEN CORPORATIVA DEL NUEVO CENTRO ALFAR EL CARMEN SITO EN TALAVERA DE LA REINA” (AÑO 2013).
- Coordinación de Seguridad y salud en fase de ejecución para la obra “PROYECTO DE EJECUCIÓN REFORMA GIMNASIO SITO EN LA CALLE JOSE MAESTRE, 22 VALENCIA” (AÑO 2013).
- Coordinación de Seguridad y Salud en fase de ejecución para la obra “TRABAJOS DE SUSTENTACIÓN DE LA PIEDRA DE FACHADA DEL EDIFICIO DE BIBLIOTECA SITA EN EL CAMPUS DE FUENLABRADA DE LA UNIVERSIDAD REY JUAN CARLOS DE MADRID” (AÑO 2013).
- Coordinación de Seguridad y Salud en fase de ejecución para la obra “REPARACIÓN EN LA CUBIERTA DEL SALÓN DE ACTOS DEL RECTORADO, EN EL CAMPUS DE MÓSTOLES DE LA UNIVERSIDAD REY JUAN CARLOS DE MADRID” (AÑO 2013),
- Coordinación de Seguridad y Salud en fase de ejecución para la obra “TRABAJOS DE PINTURA EN LA FACHADA DEL EDIFICIO DEPARTAMENTAL II, EN EL CAMPUS DE ALCORCÓN DE LA UNIVERSIDAD REY JUAN CARLOS DE MADRID” (AÑO 2013).
- Coordinación de Seguridad y Salud en fase de ejecución para la obra “REPARACIÓN ZONAS COMUNES Y GARAJE PERTENECIENTE A LA URBANIZACIÓN CALLE BUESO PINEDA, 5 DE MADRID” (AÑO 2013).
- Coordinación de Seguridad y Salud en fase de ejecución para la obra “REESTRUCTURACIÓN PUNTUAL Y REFUERZO ESTRUCTURAL Y REHABILITACIÓN CON ACONDICIONAMIENTO GENERAL DE EDIFICIO RESIDENCIAL SITO EN LA CALLE HERMANOS BECQUER, 4 DE MADRID” (AÑO 2013-2014).

- Coordinación de Seguridad y Salud en fase de ejecución para la obra “REFORMA EN VIVIENDA UNIFAMILIAR SITA EN CALLE TRIANA, 10 DE MADRID” (AÑO 2013).
- Asistencia a la Coordinación de Seguridad y salud en fase de ejecución para la obra “REHABILITACIÓN GARAJE GHIK SITO EN SANTA EUGENIA MADRID” (AÑO 2013).
- Coordinación de Seguridad y Salud en fase de ejecución para la obra “CONSTRUCCIÓN DE VIVIENDA UNIFAMILIAR AISLADA SITO EN CALLE FUENTE DEL REY, 12 ZARZALEJO MADRID” (AÑO 2013-2014).
- Coordinación de Seguridad y Salud en fase de ejecución para la obra “DEMOLICIÓN DE PISCINA Y CONSTRUCCIÓN DE PISCINA NUEVA Y ACONDICIONAMIENTO DE PARCELA EN VIVIENDA UNIFAMILIAR URBANIZACIÓN LEVITT PARK II VIVIENDA 39 LA MORALEJA” (AÑO 2013-2014).
- Coordinación de Seguridad y salud en fase de ejecución para la obra “ACONDICIONAMIENTO DE LOCAL PARA USO DE GIMNASIO CENTRO COMERCIAL LAS TORRES AVDA DEL GENIL ECIJA” (AÑO 2013).
- Coordinación de Seguridad y Salud en fase de ejecución para la obra “REFORMA EN GIMNASIO CALLE SEVILLA POZUELO DE ALARCÓN MADRID” (AÑO 2013).
- Redacción y Elaboración y Coordinación de Seguridad y Salud en fase de ejecución para la obra “EJECUCIÓN VIVIENDA UNIFAMILIAR AISLADA DE NUEVA PLANTA Y PISCINA CALLE MESONCILLOS LA MORALEJA MADRID” (AÑO 2013-2014).
- Asistencia a la Coordinación de Seguridad y salud en fase de ejecución para la obra “VIVIENDA UNIFAMILIAR SITA EN CALLE HIENDELAENCINA, 2 MADRID” (AÑO 2013-2014).
- Asistencia a la Coordinación de Seguridad y Salud en fase de ejecución para la obra “VIVIENDA UNIFAMILIAR SITA EN CALLE BOLARQUE, 46 ARAVACA, MADRID” (AÑO 2013-2014).
- Asistencia a la Coordinación de Seguridad y Salud en fase de ejecución para la obra “RESTAURACIÓN DEL CASTILLO DE BUITRAGO DE LOZOYA” (AÑO 2013).
- Asistencia a la Coordinación de Seguridad y Salud en fase de Ejecución para la obra “CONSTRUCCIÓN 4 VIVIENDAS UNIFAMILIARES URBANIZACIÓN LA PINADA POZUELO DE ALARCÓN MADRID” (AÑO 2013-2014).

- Asistencia a la Coordinación de Seguridad y Salud en fase de ejecución para la obra “RESTAURACIÓN Y REHABILITACIÓN DE LA PUERTA DE TOLEDO EN CIUDAD REAL” (AÑO 2013).
- Coordinación de Seguridad y Salud en fase de ejecución para la obra “CONSTRUCCIÓN DE EDIFICIO PARA USO RELIGIOSO EN C/ PUERTO DE POZAZAL, 1” (AÑO 2014)
- Coordinación de Seguridad y Salud en fase de ejecución para la obra “ACONDICIONAMIENTO DE 8 VIVIENDAS EN EDIFICIO SITO EN C/ ARGANZUELA, 3” (AÑO 2014)
- Coordinación de Seguridad y Salud en fase de ejecución para la obra “CONSTRUCCIÓN DE VIVIENDA UNIFAMILIAR EN C/ MESONCILLOS, 16. URBANIZACIÓN LA MORALEJA, ALCOBENDAS” (AÑO 2014)
- Coordinación de Seguridad y Salud en fase de ejecución para la obra “REHABILITACIÓN Y AMPLIACIÓN DE VIVIENDA UNIFAMILIAR EN C/ SOPELANA, 16. MADRID” (AÑO 2014)
- Coordinación de Seguridad y Salud en fase de ejecución para la obra “ACONDICIONAMIENTO GENERAL Y REESTRUCTURACIÓN PARCIAL CON RECONFIGURACIÓN DE FACHADA C/ TAMBRE, 26, MADRID” (AÑO 2014, en ejecución)
- Coordinación de Seguridad y Salud en fase de ejecución para la obra “REESTRUCTURACIÓN PUNTUAL Y REFUERZO ESTRUCTURAL Y REHABILITACIÓN CON ACONDICIONAMIENTO GENERAL DE EDIFICIO RESIDENCIAL SITO EN LA CALLE ALFONSO XII, 24 DE MADRID” (AÑO 2014, en ejecución).
- Coordinación de Seguridad y Salud en fase de ejecución para la obra “REFORMA DE EXPOSICIÓN Y TALLER PARA LA FORD DE GUADALAJARA, DEYSA” (AÑO 2014)
- Coordinación de Seguridad y Salud en fase de ejecución para la obra “ REESTRUCTURACIÓN PUNTUAL PLANTAS SEMISÓTANO Y ENTREPLAN EDIFICIO DE OFICINAS SITO EN PASEO DE LA CASTELLANA, 60” (AÑO 2014)
- Coordinación de Seguridad y Salud en fase de ejecución para la obra “LEGALIZACIÓN Y ACTUALIZACIÓN DE INSTALACIONES GENERALES EN EDIFICIO DE OFICINAS SITO C/ GOYA, 15. MADRID” (AÑO 2014)
- Coordinación de Seguridad y Salud en fase de ejecución para la obra “ACONDICIONAMIENTO DE 17 VIVIENDAS EN PLAZA LUCA DE TENA, MADRID” (AÑO 2014)

- Coordinación de Seguridad y Salud en fase de ejecución para la obra “REHABILITACIÓN DE VIVIENDA UNIFAMILIAR SITO EN C/ HORTENSIAS, 12. MADRID” (AÑO 2014)
- Coordinación de Seguridad y Salud en fase de ejecución para la obra “LEGALIZACIÓN DE INSTALACIÓN ELÉCTRICA EN LA COMUNIDAD DE PROPIETARIOS CORONEL VALENZUELA, 2, MADRID” (AÑO 2014)
- Coordinación de Seguridad y Salud en fase de ejecución para la obra “ACONDICIONAMIENTO DE NAVE EXISTENTE Y CONSTRUCCIÓN DE NUEVA NAVE (55.000 m2) PARA LOGÍSTICA EN C/VEGA DEL HENARES, 15 EN QUER, GUADALAJARA.” (AÑO 2014)
- Coordinación de Seguridad y Salud en fase de ejecución para la obra “ACONDICIONAMIENTO E INSTALACIONES DE NAVE PARA LA ACTIVIDAD DE DHL EN C/VEGA DEL HENARES, 15 EN QUER, GUADALAJARA ” (AÑO 2014)
- Coordinación de Seguridad y Salud en fase de ejecución para la obra “INSTALACIÓN DE ENFRIADORA DE AGUA DE CONDENSACIÓN POR AGUA Y ADAPTACIÓN DE INSTALACIONES DE PRODUCCIÓN DE ENERGÍA FRIGORÍFICA EXISTENTES EN EL TANATORIO DE LA M-30 DE MADRID” (AÑO 2014)
- Coordinación de Seguridad y Salud en fase de ejecución para la obra “REHABILITACIÓN DEL HOTEL BARCELÓ EMPERATRIZ DE MADRID” (AÑO 2014)
- Coordinación de Seguridad y Salud en fase de ejecución para la obra “ACONDICIONAMIENTO OFICINAS TARNOS EN SAN FERNANDO DE HENARES” (AÑO 2015)
- Coordinación de Seguridad y Salud en fase de ejecución para la obra “CONSTRUCCIÓN VIVIENDAS DE LUJO EN CALLE JOSÉ ABASCAL, 48 MADRID” (AÑO 2015 en ejecución).
- Coordinación de Seguridad y Salud en Fase de Ejecución para la obra “REHABILITACIÓN DE CUBIERTAS COLEGIO SANTA MARÍA DEL YERMO” (AÑO 2015).
- Coordinación de Seguridad y Salud en fase de ejecución para la obra “PROYECTO SOTANOS PARA GARAJE EN PLAZA DEL CARMEN MADRID” (AÑO 2015 en ejecución).
- Coordinación de Seguridad y Salud en fase de ejecución para la obra “CONSTRUCCIÓN DE VIVIENDA UNIFAMILIAR AISLADA EN ARTURO SORIA MADRID”. (AÑO 2015).

- Coordinación de Seguridad y Salud en fase de ejecución “REFORMA INTEGRAL VIVIENDA UNIFAMILIAR EN CALLE JOAQUIN ORTIZ MADRID” (AÑO 2015).
- Coordinación de Seguridad y Salud en fase de ejecución “ACONDICIONAMIENTO LOCAL FUENCARRAL MADRID” (AÑO 2015).
- Coordinación de Seguridad y Salud en fase de ejecución “ACONDICIONAMIENTO VIVIENDA UNIFAMILIAR EN CALLE SAN TELMO MADRID” (AÑO 2015).
- Coordinación de Seguridad y Salud en fase de ejecución “REHABILITACIÓN ZONA AJARDINADA COLEGIO MAYOR SAN PABLO CEU” (AÑO 2015).
- Coordinación de Seguridad y Salud en fase de ejecución “CAMBIO CALDERAS OFICINAS DE OCASO” (AÑO 2015).
- Coordinación de Seguridad y Salud en fase de ejecución “ACONDICIONAMIENTO VIVIENDA EN CALLE HERMANOS PINZÓN MADRID” (AÑO 2015).
- Coordinación de Seguridad y Salud en fase de ejecución “ACONDICIONAMIENTO LOCAL Y VIVIENDA SITUADOS EN LA CALLE LAUREL, 9 PLANTA BAJA DE MADRID”. (AÑO 2015 en ejecución).
- Coordinación de Seguridad y Salud en fase de ejecución “ACONDICIONAMIENTO LOCAL SITO EN CALLE PONZANO, 59 MADRID” (AÑO 2015).
- Coordinación de Seguridad y Salud en fase de ejecución “REPARACIONES ITE DESFAVORABLE EN EDIFICIO SITO CALLE ANTONIO RODRIGUEZ VILLA, 4 MADRID” (AÑO 2015 en ejecución).
- Coordinación de Seguridad y Salud en fase de ejecución “ACONDICIONAMIENTO OFICINAS DE VESTAS EN MADRID” (AÑO 2015).
- Coordinación de Seguridad y Salud en fase de ejecución y proyecto “INSTALACIÓN LÍNEA N08 EN BERLYS CORPORACIÓN ALIMENTARIA, S.A.U. EN NOBLEJAS TOLEDO” (AÑO 2016 en ejecución).
- Coordinación de Seguridad y Salud en Fase de ejecución y proyecto “INSTALACIÓN DE PLATAFORMA Y MAQUINARIA EN LÍNEA N03 BERLYS CORPORACIÓN ALIMENTARIA, S.A.U. EN NOBLEJAS TOLEDO” (AÑO 2016 en ejecución).

- Coordinación de Seguridad y Salud en fase de ejecución “DESMONTAJE DE NACELLE Y LUCERNARIO EN ARROYO DE VALDEBEBAS, 4 MADRID” (AÑO 2016)
- Asistencia a la Coordinación de Seguridad y Salud para la obra “REPARACIÓN Y CONSOLIDACIÓN DE LA CUBIERTA DE PLOMO DEL MUSEO NACIONAL DE ANTROPOLOGÍA DE MADRID” (AÑO 2016 en ejecución).
- Coordinación de Seguridad y Salud en fase de ejecución “PROYECTO DE AMPLIACIÓN DE ACTIVIDAD Y ADECUACIÓN DE ESPACIOS PARA SECTORES APQ DE LA PLATAFORMA LOGÍSTICA EN QUER GUADALAJARA” (AÑO 2016).
- Coordinación de Seguridad y Salud en fase de ejecución “REESTRUCTURACIÓN PARCIAL DE OBRAS EN VIVIENDA UNIFAMILIAR AISLADA EN PARCELA INDEPENDIENTE SITO EN CALLE DANIEL URRABIETA, 5 MADRID” (AÑO 2016 en ejecución).
- Coordinación de Seguridad y Salud en fase de ejecución “TRABAJOS DE REPARACIÓN EN CASCADA Y SÓTANO EN EL TANATORIO DE CORNELLÁ DE LLOBREGAT BARCELONA” (AÑO 2016).
- Coordinación de Seguridad y Salud en fase de ejecución “REFORMA DE AMPLIACIÓN PROCESO DE DATOS PARA LA BOLSA DE MADRID” (AÑO 2016 en ejecución).
- Coordinación de Seguridad y Salud en fase de ejecución “REHABILITACIÓN DE CLAUSTRO Y CLIMATIZACIÓN EN COLEGIO MAYOR SAN PABLO CEU” (AÑO 2016 en ejecución).
- Asistencia a la Coordinación de Seguridad y Salud en fase de Ejecución “RESTAURACIÓN Y CONSOLIDACIÓN DEL CASTILLO DE BUITRAGO DE LOZOYA MADRID” (AÑO 2016 en ejecución).
- Coordinación de Seguridad y Salud en fase de ejecución “REHABILITACIÓN BUHARDILLAS SITUADAS EN CALLE FELIPE IV, 7 MADRID” (AÑO 2016 en ejecución).
- Coordinación de Seguridad y Salud en fase de ejecución para la obra “ACTUACIÓN ESTRUCTURAL LOCAL BBVA SITO EN CALLE GRAN VÍA, 60 MADRID” (AÑO 2016 en ejecución).
- Coordinación de Seguridad y Salud en fase de ejecución para la obra “REHABILITACIÓN DE NAVE INDUSTRIAL EN LA CALLE SIERRA DE GUADARRAMA, 82 SAN FERNANDO DE HENARES MADRID” (AÑO 2016 en ejecución).

- Coordinación de Seguridad y Salud en fase de ejecución para la obra “DEMOLICIÓN DEL CERRAMIENTO DE LADRILLO Y GRANITO EXISTENTE Y POSTERIOR CUBRICIÓN DE LA ESCALERA DE EMERGENCIA CON UN CERRAMIENTO DE LAMAS METÁLICAS EN EL EDIFICIO DEPARTAMENTAL EN EL CAMPUS DE MADRID” (AÑO 2016 en ejecución).
- Coordinación de Seguridad y Salud en fase de ejecución para la obra “SUSTITUCIÓN DE CUBIERTA ESTRUCTURA Y CUBRICIÓN ACTUAL, EN SAMA DE LANGREO ASTURIAS” (AÑO 2016 en ejecución).
- Coordinación de Seguridad y Salud en fase de ejecución para la obra “PUESTA EN MARCHA GARAJE ROBOTIZADO EN EDIFICIO SITO CALLE JOSÉ ABASCAL, 48 MADRID”. (AÑO 2016 en ejecución).
- Coordinación de Seguridad y Salud en fase de ejecución para las obras “TRABAJOS A REALIZAR EN EL CENTRO FARMA SITO EN AVENIDA DE NISPEROS, 3 CIEMPOZUELOS MADRID NAVE DHL”. (AÑO 2016 en ejecución).
- Coordinación de Seguridad y Salud en fase de ejecución para la obra “REFORMA DE LOCAL PARA TIENDA DE MUEBLES EN CENTRO COMERCIAL ABC SERRANO SITO EN CALLE SERRANO 61 MADRID” (AÑO 2016 en ejecución).
- Coordinación de Seguridad y Salud en fase de ejecución para las obras “REFORMA OFICINA SITO EN CALLE VELÁZQUEZ, 50 MADRID” (AÑO 2016 en ejecución).
- Coordinación de Seguridad y Salud en fase de ejecución para la obra “RENOVACIÓN DE LAS REDES GENERALES DE AGUA FRÍA Y CALIENTE EN EL EDIFICIO SITO EN CAMINO DE GANAPANES MADRID” (AÑO 2016 en ejecución).
- Coordinación de Seguridad y Salud en fase de ejecución para la obra “REFORMA Y ADECUACIÓN DE LA INSTALACIÓN DE CLIMATIZACIÓN DEL CENTRO DE SALUD “FONTERAS” DE TORREJÓN DE ARDOZ” MADRID. (AÑO 2016 en ejecución).
- Coordinación de Seguridad y Salud en fase de ejecución para la obra “REFORMA DE VIVIENDA SITA EN CALLE GENERAL MARTINEZ CAMPOS MADRID”. (AÑO 2016 en ejecución).

- Coordinación de Seguridad y Salud en fase de ejecución para la obra “SUMINISTRO DE FABRICACIÓN, INSTALACIÓN Y MONTAJE DE LOS ELEMENTOS Y RECURSOS QUE CONTEMPLA EL PROYECTO DE DISEÑO DE LA EXPOSICIÓN PERMANENTE DEL MUSEO DE SAN ISIDRO LOS ORÍGENES DE MADRID”. (AÑO 2016 en ejecución).
- Coordinación de Seguridad y Salud en fase de ejecución para la obra “REPARACIÓN PERFIL TECHO TANATORIO SEVILLA” (AÑO 2016).
- Coordinación de Seguridad y Salud en fase de ejecución para la obra “SUSTITUCIÓN DE MÁQUINAS DE CLIMATIZACIÓN TANATORIO DE TRUJILLO” (AÑO 2016).
- Coordinación de Seguridad y Salud en fase de ejecución para la obra “ADECUACIÓN CIEMPO III Y CIEMPO IV EN NAVE DHL EN CIEMPOZUELOS”(AÑO 2016 en ejecución).
- Coordinación de Seguridad y Salud en fase de ejecución para la obra “SUSTITUCIÓN MÁQUINAS DE CLIMATIZACIÓN EN OFICINA OCASO SITO EN ALGECIRAS” (AÑO 2016).
- Coordinación de Seguridad y Salud en fase de ejecución para la obra “REPARACIÓN PARCIAL DE FACHADA Y PATIO INTERIOR EN CALLE DE LA CABEZA, 33 MADRID” (AÑO 2016).
- Coordinación de Seguridad y Salud en fase de ejecución para la obra “RESTAURACIÓN CERCA DE FELIPE IV PARA EL AYUNTAMIENTO DE MADRID” (AÑO 2016 en ejecución).
- Coordinación de Seguridad y Salud en fase de ejecución para la obra “ACONDICIONAMIENTO LOCAL “TONY LÓPEZ LOCAL 62 C.C. LA VAGUADA MADRID” (AÑO 2016).
- Coordinación de Seguridad y Salud en fase de ejecución para la obra “REFORMA DEL HOTEL INGLES DE 5* EN CALLE ECHEGARAY MADRID” (AÑO 2016 en ejecución).
- Coordinación de Seguridad y Salud en fase de ejecución para la obra “REFORMA VIVIENDA SITA EN CALLE FUENCARRAL 87 MADRID”. (AÑO 2016 en ejecución).
- Coordinación de Seguridad y Salud en fase de ejecución para la obra “REFORMA DE ZONAS COMUNES DE EDIFICIO EXISTENTE EN CALLE SERRANO, 24 MADRID”. (AÑO 2016 en ejecución).

- Coordinación de Seguridad y Salud en fase de ejecución para la obra “TRABAJOS DE ELECTRICIDAD Y MONOCAPA EN FACHADA PARA EL COLEGIO PÚBLICO MEJICO EN MADRID”. (AÑO 2016 en ejecución).
- Coordinación de Seguridad y Salud en fase de ejecución para la obra “REPARACIÓN CUBIERTA DE NAVE EN CABANILLAS, 3” (AÑO 2016 en ejecución).
- Coordinación de Seguridad y Salud en fase de ejecución para la obra “ARREGLO DE HUMEDADES EN OFICINA OCASO SITO EN AVENIDA RAMBLA DE MENDES NUÑEZ ALICANTE” (AÑO 2016 en ejecución).
- Coordinación de Seguridad y Salud en fase de ejecución para la obra “INSTALACIÓN DEL DESCALCIFICADOR EN TANATORIO SEVILLA” (AÑO 2016 en ejecución).
- Coordinación de Seguridad y Salud en fase de ejecución para la obra “REPARACIÓN DE GRIETAS EN EL TANATORIO SITO EN AVENIDA NARCISO MONTURIOLL, 19 ARCOS DE LA FRONTERA CADIZ” (AÑO 2017 en ejecución).
- Coordinación de Seguridad y Salud en fase de ejecución para la obra “SUMINISTRO E INSTALACIÓN DE 2 REJILLAS DESMONTABLES A MEDIDA PARA CHIMENEA EN EL TANATORIO CARTAGENA” (AÑO 2017 en ejecución).
- Coordinación de Seguridad y Salud en fase de ejecución para la obra “PROYECTO APQ Y RACK MODULO 2 EN NAVE DHL NORAUTO EN SESEÑA TOLEDO” (AÑO 2017 en ejecución).
- Coordinación de Seguridad y Salud en fase de ejecución para la obra “SUSTITUCIÓN DE ENFRIADORA Y ADECUACIÓN INSTALACIÓN OFICINA EN LUGO” (AÑO 2017 en ejecución).

- Coordinación de Seguridad y Salud en fase de ejecución para la obra “IMPLANTACIÓN DE ACTIVIDAD CON OBRA DE CENTRO DE ATENCIÓN CON RESIDENCIA PARA PERSONAS CON ENFERMEDAD MENTAL GRAVE Y DURADERA SITO EN CALLE ARCANGEL SAN RAFAEL, 1 Y 3 MADRID” (AÑO 2017 en ejecución).
- Coordinación de Seguridad y Salud en fase de ejecución para la obra “ACONDICIONAMIENTO INTEGRAL APARTAMENTO SITO EN AVENIDA PIO XII, MADRID” (AÑO 2017 en ejecución).
- Coordinación de Seguridad y Salud en fase de ejecución para la obra “REFORMA DE MURO MEDIANERO EN COMUNIDAD DE VECINOS GENERAL ORÁA, 23 MADRID” (AÑO 2017 en ejecución).
- Coordinación de Seguridad y Salud en fase de ejecución para la obra “REFORMA VIVIENDA SITA EN CALLE CRISTOBAL BORDIU” (AÑO 2017 en ejecución).
- Coordinación de Seguridad y Salud en fase de ejecución para la obra “IMPERMEABILIZACIÓN DEL FOSO DEL MONTACARGAS EN EL TANATORIO DE CADIZ” (AÑO 2017 en ejecución).

Capítulo III. EXPERIENCIA EN FORMACIÓN EN PREVENCIÓN DE RIESGOS LABORALES



Capítulo III. EXPERIENCIA EN FORMACIÓN DE PREVENCIÓN DE RIESGOS LABORALES:

GESTION PREVENTIVA EN OBRA, S.L.P.U., ha realizado, organizado e impartido acciones formativas para Ayuntamiento de NAVALAFUENTE, grandes entidades de formación como IMF, AUDIOLIS, COITMM, ASPOCAM como para, grandes empresas ACCIONA, FERROVIAL AGROMÁN, GRUPO ORTIZ, CANTERAS MARCELINO MARTÍNEZ, y pequeñas y medianas empresas del sector de la construcción, metal y minería.

- SEGURIDAD Y SALUD EN GRAVERAS Y CANTERAS.
- SEGURIDAD Y SALUD SEGÚN LAS ITC DE MINERÍA A CIELO ABIERTO Y DE INTERIOR.
- FORMACIÓN EN PRL PARA DIRECTORES FACULTATIVOS DE EXPLOTACIONES A CIELO ABIERTO
- FORMACIÓN EN PREVENCIÓN EN *MANIPULACIÓN MANUAL DE CARGAS*.
- FORMACIÓN EN ATMOSFERAS EXPLOSIVAS. *ATEX*.
- FORMACIÓN EN PREVENCIÓN DE RIESGOS LABORALES EN *ESPACIOS CONFINADOS*.
- FORMACIÓN EN PRL PARA PERSONAL DE LA O.R.A.
- FORMACIÓN EN PRL PARA *TRABAJOS EN ALTURA*.
- FORMACIÓN PARA LOS DIRECTIVOS DE EMPRESAS DE POCERÍA.
- TODOS LOS OFICIOS DESCRITOS EN EL IV CONVENIO DE LA CONSTRUCCIÓN Y EN ACUERDO ESTATAL DEL METAL, IMPARTIDOS DE FORMA PRESENCIAL O MIXTA:
 - Formación inicial. 8 h.
 - Formación de nivel básico de prevención en la construcción. 60 h.
 - Coordinador en materia de seguridad y salud en las obras de construcción. 200 h.
 - Gerentes de empresas. 10 h.
 - Responsables de obra y técnicos de ejecución. 20 h.
 - Mandos intermedios. 20 h.

- Delegados de prevención. 70 h.
- Administrativos. 20 h.
- Albañilería. 20 h.
- Demolición y rehabilitación. 20 h.
- Encofrados. 20 h.
- Ferrallado. 20 h.
- Revestimientos de yeso. 20 h.
- Electricidad. 20 h.
- Fontanería. 20 h.
- Cantería. 20 h.
- Pintura. 20 h.
- Trabajos de Instalador de Carpintería de Madera y Mueble. 20 h.
- Solados y alicatados. 20 h.
- Operadores de aparatos elevadores. 20 h.
- Operador de vehículos y maquinaria de movimiento de tierras. 20 h.
- Operadores de equipos manuales. 20 h.
- Electricidad: montaje y mantenimiento de instalaciones de alta tensión y baja tensión 20 h.
- Fontanería e instalaciones de climatización. 20 h.
- Instalación de ascensores. 20 h.
- Instalaciones, reparaciones, montajes, estructuras metálicas, cerrajería y carpintería metálica. 20 h.
- Trabajos en Redes de Abastecimiento, Saneamiento y Pocería. 20 h.

GESTION PREVENTIVA EN OBRA, S.L.P.U., ha realizado en el año 2013 para la Comunidad de Madrid y la Asociación de Poceros de la Comunidad de Madrid el "MANUAL DE PREVENCIÓN DE RIESGOS LABORALES PARA TRABAJOS DE POCERÍA".

Capítulo IV. POLIZA DE SEGURO DE RESPONSABILIDAD CIVIL.

